

### Sistema de distribución de aire modular

Red de ventilación de conductos y accesorios termoplásticos para sistemas de ventilación higrorregulables y de doble flujo.

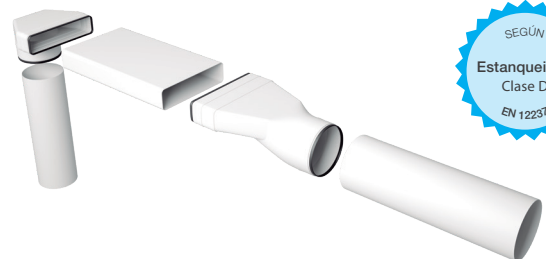
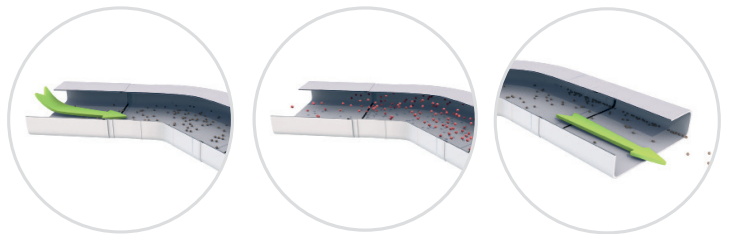
Gracias a los conductos Siber® Pure y sus propiedades antiestáticas y antibacterianas es posible disponer de un ambiente saludable, evitando problemas de salud o incomodidades debido al síndrome del edificio enfermo o reacciones alérgicas.

Los conductos Siber® Pure permiten una alta eficiencia en la conducción del aire gracias a sus propiedades de fabricación.

#### VENTAJAS

- ✓ Eliminación de bacterias
- ✓ Sus propiedades antiestáticas evitan que el polvo o partículas se fijen en su superficie.
- ✓ Eliminación de vibraciones y ruidos
- ✓ Espacio mínimo necesario de 55mm de altura
- ✓ Gama rectangular y circular
- ✓ Resistencia al aplastamiento y roturas
- ✓ Pared interior lisa para un mejor rendimiento
- ✓ Fijación simple del sistema
- ✓ Aplicación para ventilación y extracción de campanas

#### ¿Por qué SIBER® PURE SAFEFIX?



- + Antiestático y Antibacteriano
- + Fácil y rápida instalación
- + Adaptabilidad a la arquitectura
- + Durabilidad y optimización del diseño



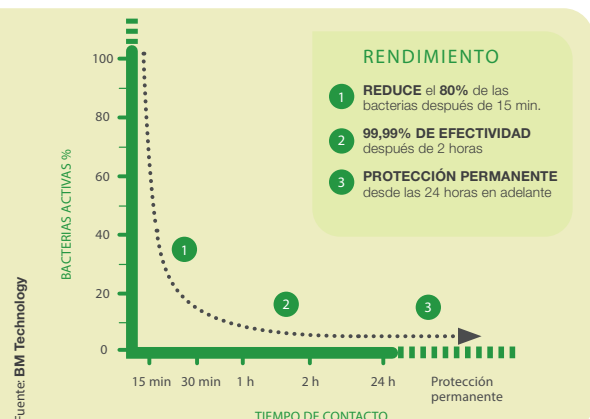
### CALIDAD CERTIFICADA



### + CALIDAD DE AIRE INTERIOR

Red que garantiza un aire limpio y sano en la vivienda gracias a los conductos Siber® Pure fabricados con material termoplástico técnico y con un revestimiento antiestático y antibacteriano.

Debido a este material, los conductos Pure eliminan hasta un 99% de las bacterias presentes en la red de ventilación dejando así una protección permanente ante contaminante externos.



## CARACTERÍSTICAS

Los conductos y accesorios están diseñados para cumplir con todas las normativas relacionadas con el Código Técnico de la Edificación (CTE) y el Reglamento de Instalaciones Térmicas de los Edificios (RITE). Además son químicamente inertes y no pueden causar ni favorecer la aparición de corrosión. Están perfectamente concebidos para que sean impermeables y que no favorezcan al desarrollo bacteriano ni sufran oxidación.

CARACTERÍSTICAS TÉCNICAS	
Resistencia al fuego según UNE EN 13501-1:2002	Auto extingible B-s2, d0
Máxima temperatura soportada	+ 80°C
Conductividad térmica	0.0544 - 0.0662 W/m.k
Rendimiento de ventilación en extracción	hasta 92%
Caudal soportado	< 300 a 600 m <sup>3</sup> /h
Material de fabricación	Termoplástico técnico
Propiedades conducto	Antiestático y Antibacteriano



### + COMPATIBLE CON OTROS SISTEMAS

La red se adapta a cualquier arquitectura gracias a los accesorios y conductos en gama circular y rectangular.

El sistema dispone de varias dimensiones para así soportar distintos caudales de ventilación y que sea compatible tanto en viviendas unifamiliares como plurifamiliares.



	SUPRA	DUPLA	SERIE 500
Dimensiones (mm ó Ø)	90 x 180	55 x 220	55 x 110
	Ø 150	Ø 125	Ø 100
Caudales (m <sup>3</sup> /h)	> 650	550 a 650	< 300
Velocidad del aire a 4 m/s	233	174	87

### + MANTENIMIENTO Y EMBALAJE

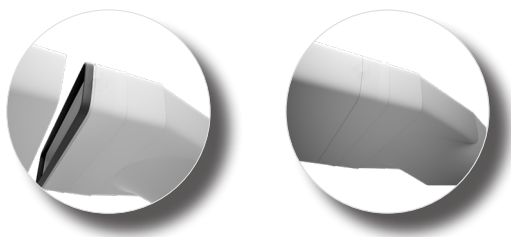
No se precisa de ningún mantenimiento aunque para la extracción de humos de cocina se recomienda realizar limpiezas periódicas de los conductos.

El embalaje está concebido en cajas de cartón para su transporte y almacenaje. Es muy importante no exponer los conductos a los rayos de sol ya que pueden provocar una disminución de las propiedades mecánicas de las mismas.

## ACCESORIOS SIBER SAFEFIX

Con los accesorios Siber® SafeFix y su junta de EPDM integrada, la red alcanza la máxima estanqueidad clase D (según EN-12237).

- + Resistencia y estanqueidad
- + Perfecta fijación
- + Versatilidad

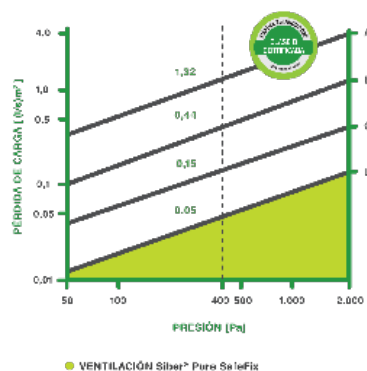


## CARACTERÍSTICAS

### + EFICIENCIA ENERGÉTICA

El sistema de unión (estanco y resistente) patentado evita cualquier tipo de fugas y que haya un sobredimensionamiento de la red de ventilación además de reducir los gastos energéticos.

**Siber® Safe Fix**, con su junta de **EPDM** alcanza la máxima estanqueidad **clase D** según **UNE EN 12237** para que la red de ventilación obtenga la máxima eficiencia energética.



### + CONFORT DE LOS USUARIOS

**Siber® SafeFix** respeta los requisitos del **RD 1367/2007** sobre contaminación acústica y del **CTE DB HS3** sobre los caudales de ventilación.

El Sistema asegura los equilibrios aerólicos, térmicos y acústicos generando un óptimo confort mejorando el bienestar de las personas y la calidad del aire interior de las viviendas.

